


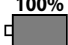


12 V Akku

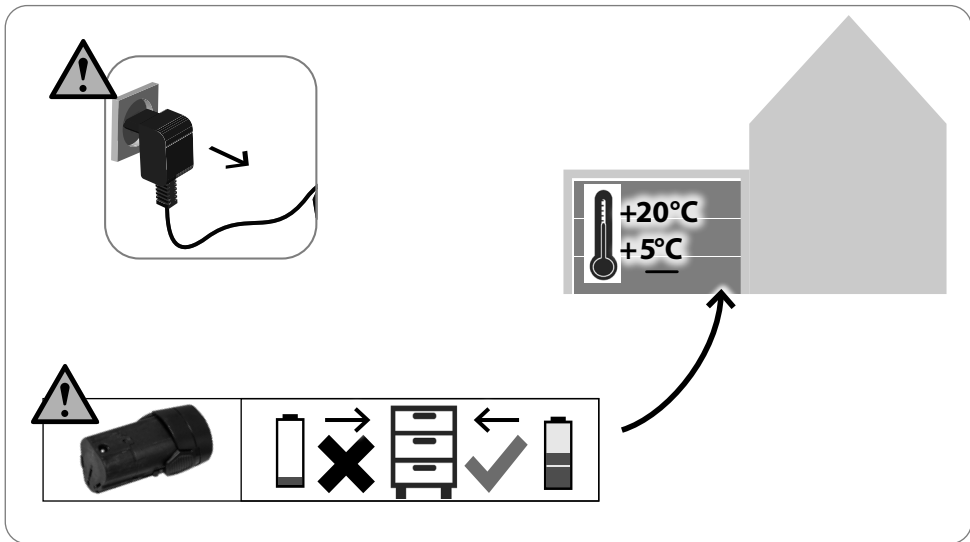


| | | | |
|-----------|---------------------------|----------|----|
| DE | Originalbetriebsanleitung | Akku | 4 |
| GB | Original instructions | Battery | 9 |
| FR | Manuel d'utilisation | Batterie | 13 |
| IT | Manuale d'Uso originale | Batteria | 17 |

I

| | |
|---|-------------------------|
|  | D rot laden |
| EN red charging | |
|  | FR rouge charger |
| <hr/> | |
|  | D Grün geladen |
| 100% EN Green charged | |
|  | FR Vert chargée |





TECHNISCHE DATEN

| | |
|-------------------------|---------------------------------|
| Akku | ZDBP12012501 , Typ LI 27 |
| Spannung Wechselakku | 12 V DC ₌₌₌ |
| Akku Kapazität (Li-Ion) | 2,5 Ah |
| Akku-Leistung | 30 Wh |
| Empfohlene Ladegeräte | XZ1350-0500W |

Technische Änderungen bleiben vorbehalten.

SICHERHEITSHINWEISE

Der Akku kann von Kindern ab 8 Jahren und darüber und von Personen mit verringerten physischen, sensorischen oder mentalen Fähigkeiten oder Mangel an Erfahrung und / oder Wissen benutzt werden, wenn sie beaufsichtigt werden oder bezüglich des sicheren Gebrauchs des Gerätes unterwiesen wurden und die daraus resultierenden Gefahren verstanden haben.

Kinder dürfen nicht mit dem Akku spielen. Reinigung und Benutzer-Wartung dürfen nicht durch Kinder ohne Beaufsichtigung durchgeführt werden.

Laden Sie die Akkus nur in Ladegeräten auf, die vom Hersteller empfohlen werden. Für ein Ladegerät, das für eine bestimmte Art von Akkus geeignet ist, besteht Brandgefahr, wenn es mit anderen Akkus verwendet wird. Verwenden Sie nur die dafür vorgesehenen Akkus in den Elektrowerkzeugen. Der Gebrauch von anderen Akkus

kann zu Verletzungen und Brandgefahr führen. Halten Sie den nicht benutzten Akku fern von Büroklammern, Münzen, Schlüsseln, Nägeln, Schrauben oder anderen kleinen Metallgegenständen, die eine Überbrückung der Kontakte verursachen könnten. Ein Kurzschluss zwischen den Akkukontakten kann Verbrennungen oder Feuer zur Folge haben.

Bei falscher Anwendung kann Flüssigkeit aus dem Akku austreten. Vermeiden Sie den Kontakt damit. Bei zufälligem Kontakt mit Wasser abspülen. Wenn die Flüssigkeit in die Augen kommt, nehmen Sie zusätzlich ärztliche Hilfe in Anspruch. Austretende Akkuflüssigkeit kann zu Hautreizungen oder Verbrennungen führen.

Bei unsachgemäßem Gebrauch oder beim Gebrauch beschädigter Akkus können Dämpfe austreten. Führen Sie Frischluft zu und suchen Sie bei Beschwerden einen Arzt auf. Die Dämpfe können die Atemwege reizen.

WARNUNG

Brandgefahr! Explosionsgefahr!

Verwenden Sie niemals beschädigte, defekte oder deformierte Akkus. Den Akku niemals öffnen, beschädigen und nicht fallen lassen.

Akkus nie in Umgebung von Säuren und leicht entflammbaren Materialien laden.

Akku vor Hitze und Feuer schützen.

Akku nur in einer Umgebungstemperatur zwischen 10°C bis +40°C verwenden.

Niemals auf Heizkörpern ablegen oder längere Zeit starker Sonnenstrahlung aussetzen.

Nach starker Belastung erst abkühlen lassen.

Kurzschluss - Kontakte des Akkus nicht mit Metallteilen überbrücken.

Bei Entsorgung, Transport oder Lagerung muss der Akku verpackt werden (Plastiktüte, Schachtel) oder die Kontakte müssen abgeklebt werden.

Transport von Lithium-Ionen-Akkus

Lithium-Ionen-Akkus fallen unter die gesetzlichen Bestimmungen zum Gefahrguttransport.

Der Transport dieser Akkus muss unter Einhaltung der lokalen, nationalen und internationalen Vorschriften und Bestimmungen erfolgen.

Verbraucher dürfen diese Akkus ohne Weiteres auf der Straße transportieren.

Der kommerzielle Transport von Lithium-Ionen-Akkus

durch Speditionsunternehmen unterliegt den Bestimmungen des Gefahrguttransports. Die Versandvorbereitungen und der Transport dürfen ausschließlich von entsprechend geschulten Personen durchgeführt werden. Der gesamte Prozess muss fachmännisch begleitet werden.

Folgende Punkte sind beim Transport von Akkus zu beachten: Stellen Sie sicher, dass die Kontakte geschützt und isoliert sind, um Kurzschlüsse zu vermeiden. Achten Sie darauf, dass der Akkupack innerhalb der Verpackung nicht verrutschen kann. Beschädigte oder auslaufende Akkus dürfen nicht transportiert werden. Wenden Sie sich für weitere Hinweise an Ihr Speditionsunternehmen.

SYMBOLS



Warnung/Achtung!



Bitte lesen Sie die Betriebsanleitung vor Inbetriebnahme sorgfältig durch.



Akku vor Temperaturen über 45°C schützen



Akku vor Hitze und Feuer schützen.



Akku vor Wasser und Feuchtigkeit schützen



Spannung Wechselakku / Gleichstrom
Akku Kapazität
Akku-Leistung



Akkutyp



Batterien/Akkus dürfen nicht zusammen mit dem Hausmüll entsorgt werden. Akkus sind getrennt zu sammeln und zur umweltgerechten Entsorgung bei einem Verwertungsbetrieb abzugeben. Erkundigen Sie sich bei den örtlichen Behörden oder bei Ihrem Fachhändler nach Recyclinghöfen und Sammelstellen.

BESTIMMUNGSGEMÄSSE VERWENDUNG

Beachten Sie die allgemein gültigen Vorschriften und die Sicherheitshinweise in dieser Anleitung.

WARTUNG

GEFAHR

Vor allen Arbeiten am Gerät Motor abstellen und den Wechselakku herausnehmen.

HINWEIS

Bei Nichtbenutzung sollte der Akku zu ca. 50% aufgeladen und bei Zimmertemperatur (5°C bis 20°C) aufbewahrt werden. Bei längerer Lagerung muss der Akku einmal pro Jahr nachgeladen werden, um eine vollständige Entladung zu vermeiden.

ENTSORGUNG

Das Symbol des durchgestrichenen Mülleimers auf



Batterien oder Akkumulatoren besagt, dass diese am Ende ihrer Lebensdauer nicht im Hausmüll entsorgt werden dürfen. Sofern Batterien oder Akkumulatoren Quecksilber (Hg, > 0,0005%), Cadmium (Cd, > 0,002%) oder Blei (Pb, > 0,004%) enthalten, finden Sie das jeweilige chemische Zeichen unterhalb des Symbols des durchgestrichenen

Nur Originalzubehör und Originalersatzteile verwenden. Durch den Gebrauch anderer Ersatzteile können Unfälle für den Benutzer entstehen. Für hieraus resultierende Schäden haftet der Hersteller nicht.

Falls Sie Zubehör oder Ersatzteile benötigen, wenden Sie sich bitte an unseren Service.

Nur ein regelmäßig gewartetes und gut gepflegtes Gerät kann ein zufriedenstellendes Hilfsmittel sein. Wartungs- und Pflegemängel können zu unvorhersehbaren Unfällen und Verletzungen führen.

Reparaturen und Arbeiten, die nicht in dieser Anleitung beschrieben wurden, nur von qualifiziertem Fachpersonal durchführen lassen.

Mülleimers. Sie sind gesetzlich verpflichtet, alte Batterien und Akkumulatoren, die nicht vom Altgerät umschlossen sind, sowie Lampen, die zerstörungsfrei aus dem Altgerät entnommen werden können, nach Gebrauch zurückzugeben. Sie können dies kostenfrei im Handelsgeschäft oder bei einer anderen Sammelstellen in Ihrer Nähe tun. Adressen geeigneter Sammelstellen können Sie von Ihrer Stadt- oder Kommunalverwaltung erhalten.

Batterien können Stoffe enthalten, die schädlich für die Umwelt und die menschliche Gesundheit sind. Besondere Vorsicht ist aufgrund der besonderen Risiken beim Umgang mit lithiumhaltigen Batterien geboten. Durch die getrennte Sammlung und Verwertung von alten Batterien und Akkumulatoren sollen negative Auswirkungen auf die Umwelt und die menschliche Gesundheit vermieden werden.

Bitte vermeiden Sie die Entstehung von Abfällen aus alten Batterien soweit wie möglich, z.B. indem Sie Batterien mit längerer Lebensdauer oder aufladbare Batterien bevorzugen. Bitte vermeiden Sie die Vermüllung des öffentlichen Raums, indem Sie Batterien oder batteriehaltige Elektro- und Elektronikgeräte nicht achtlos liegenlassen. Bitte prüfen Sie Möglichkeiten, eine Batterie anstatt der Entsorgung einer Wiederverwendung zuzuführen, beispielsweise durch die Rekonditionierung oder die Instandsetzung der Batterie.

Weitere Informationen zum Batteriegesetz finden Sie auch im Internet unter www.batteriegesetz.de

GARANTIEBEDINGUNGEN

Garantiegeber:

ikra GmbH, Schlesier Straße 36, D-64839 Münster-Altheim, Deutschland.

Entsorgung der Transportverpackung

Die Verpackung schützt das Gerät vor Transportschäden. Die Verpackungsmaterialien sind in der Regel nach umweltverträglichen und entsorgungstechnischen Gesichtspunkten ausgewählt und deshalb recycelbar. Das Rückführen der Verpackung in den Materialkreislauf spart Rohstoffe und verringert das Abfallaufkommen. Verpackungsteile (z.B. Folien, Styropor®) können für Kinder gefährlich sein.

Bewahren Sie Verpackungsteile außerhalb der Reichweite von Kindern auf und entsorgen Sie sie so schnell wie möglich.

Bitte löschen Sie vor Abgabe an einer Erfassungsstelle selbständig alle personenbezogenen Daten auf Ihrem Gerät.

Weitere Informationen zum Engagement von Ikra für die Umwelt (ElektroG, BattG) erhalten Sie auf www.ikra.de

Die Garantie gilt nicht für Akkus.

TECHNICAL DATA

| | |
|---------------------------|--------------------------------|
| Battery | ZDBP12012501, Typ LI 27 |
| Battery voltage | 12 V DC--- |
| Battery capacity (Li-Ion) | 2,5 Ah |
| Battery power | 30 Wh |
| Recommended chargers | XZ1350-0500W |

Technical changes reserved.

SAFETY INSTRUCTIONS

This appliance can be used by children aged from 8 years and above and persons with reduced physical, sensory or mental capabilities or lack of experience and knowledge if they have been given supervision or instruction concerning use of the appliance in a safe

way and understand the hazards involved. Children shall not play with the appliance. Cleaning and user maintenance shall not be made by children without supervision.

SPECIFIED CONDITIONS OF USE

Recharge only with the charger specified by the manufacturer. A charger that is suitable for one type of battery pack may create a risk of fire when used with another battery pack. Use power tools only with specifically designated battery packs. Use of any other battery packs may create a risk of injury and fire.

When battery pack is not in use, keep it away from other metal objects, like paper clips, coins, keys, nails, screws or other small metal objects, that can make a connection from one terminal to another. Shorting the battery terminals together may cause burns or a fire.

Under abusive conditions, liquid may be ejected from

the battery; avoid contact. If contact accidentally occurs, flush with water. If liquid contacts eyes, additionally seek medical help. Liquid ejected from the battery may cause irritation or burns.

Vapours may leak out in case of unauthorised use or when using a damaged accumulator. Bring fresh air and seek medical advice if experiencing difficulties. Vapours may irritate the respiratory system.

WARNING

Risk of fire! Risk of explosion!

Never use damaged, defective or deformed accumulators. Never open or damage the accumulator or let it fall on the ground.

Never charge the battery in an environment with acids and easily flammable materials.

Protect the battery against heat and fire.

Battery to be used at the ambient temperatures between 10°C and +40°C only.

Never put the battery on heaters and do not expose it to strong sunlight for a long time.

After being subject to heavy load, let the battery cool down first.

Short circuit - do not bridge the accumulator contacts with metal parts.

The accumulator must be packaged (plastic bag, box) or accumulator contacts must be sealed up for accumulator disposal, transport or storage.

Transporting Lithium Batteries

Lithium-ion batteries are subject to the Dangerous Goods Legislation requirements.

Transportation of those batteries has to be done in accordance with local, national and international provisions and regulations.

The user can transport the batteries by road without further requirements.

Commercial transport of Lithium-Ion batteries by third parties is subject to Dangerous Goods regulations.

Transport preparation and transport are exclusively to be carried out by appropriately trained persons and the process has to be accompanied by corresponding experts.

When transporting batteries: Ensure that battery contact terminals are protected and insulated to prevent short circuit. Ensure that battery pack is secured against movement within packaging. Do not transport batteries that are cracked or leak. Check with forwarding company for further advice.

SYMBOLS



Warning/caution!



Please read the instructions carefully before starting the machine.



Protect the battery against temperatures above 45°C.



Protect the battery against heat and fire.



Protect the battery against water and moisture.



Battery voltage / Direct Current

Battery capacity

Battery power



Battery



Li-ion

Do not dispose batteries/rechargeable batteries together with household waste material. Electric tools and batteries that have reached the end of their life must be collected separately and returned to an environmentally compatible recycling facility. Check with your local authority or retailer for recycling advice and collection point.

INTENDED USE

Observe the generally applicable regulations and the safety instructions in this manual.

MAINTENANCE

DANGER!

Switch the engine off and remove the replaceable battery.

IMPORTANT!

If the battery is to remain unused for a period of time, it must be charged to approx. 50% and stored at room temperature (5°C o 20°C). In the event of a prolonged period of storage, the battery must be charged once per year in order to avoid complete discharge.

DISPOSAL



If your device should become useless somewhere in the future or you do not need it any longer, do not dispose of the device together with your domestic refuse, but dispose of it in an environmentally friendly manner.

Please dispose of the device itself at an according collecting/recycling point. By doing so, plastic and metal parts can be separated and recycled. Information concerning the disposal of materials and devices are available from your local administration. Batteries are not to be put into the rubbish. As a

Use only original accessories and original spare parts. Using other spare parts can result in accidents/injuries of the user. The manufacturer will not be liable for any such damage.

Please contact our service department if you need accessories or spare parts.

Only a regularly maintained and treated appliance can serve as a satisfactory aid. Insufficient maintenance and care can lead to unforeseen accidents and injuries.

Repairs and works specified in these Instructions may only be performed by qualified authorised staff.

consumer you are legally obliged to return used batteries and accumulators. At the end of the duration of your apparatus, the batteries or accumulators have to be taken from the apparatus, disposing of them separately. You have the possibility of delivering your old batteries and accumulators to the local collecting points of your municipality or to your dealer or to the distribution centers.

Dispose of the batteries when discharged. We recommend applying an adhesive tape on the poles to protect them against short circuit. Never open the battery.

WARRANTY CONDITIONS

Warranty provider:

ikra GmbH, Schlesier Straße 36, D-64839 Münster-Altheim,

Germany.

The guarantee does not apply to rechargeable batteries.

CARACTÉRISTIQUES TECHNIQUES

| | |
|----------------------------------|---------------------------------|
| Batterie | ZDBP12012501 , Typ LI 27 |
| Tension accu interchangeable | 12 V DC |
| Capacité de la batterie (Li-Ion) | 2,5 Ah |
| Puissance de la batterie | 30 Wh |
| Chargeurs recommandés | XZ1350-0500W |

Sous réserve de modifications techniques.

INSTRUCTIONS DE SÉCURITÉ

L'appareil peut être utilisé par des enfants à partir de 8 ans et par des personnes ayant des capacités physiques, sensorielles ou mentales restreintes ou ayant un manque d'expérience et / ou de connaissances s'ils sont sous surveillance ou ont été informés de la manipulation sûre de l'appareil et ont

compris les dangers qui en résultent.

Les enfants ne doivent pas jouer avec l'appareil.

Le nettoyage et la maintenance ne doivent pas être effectués par des enfants sans surveillance.

UTILISATION CONFORME À LA DESTINATION

Chargez les batteries uniquement dans les chargeurs recommandés par le fabricant. Pour le chargeur qui convient uniquement pour un certain type de batteries ou accumulateurs, risque d'incendie en cas d'utilisation avec d'autres accumulateurs.

Utilisez dans cet outil électrique uniquement des

accumulateurs prévus à cet effet. L'utilisation d'autres accumulateurs peut provoquer des accidents et risque d'incendie.

Ne laissez pas un accumulateur non utilisé à proximité des agrafes, monnaies, clés, clous, vis, et autres petits objets métalliques pouvant engendrer le pontage des contacts.

Un court-circuit entre les contacts de l'accumulateur peut provoquer des brûlures ou un incendie.

Une mauvaise utilisation peut engendrer des fuites de liquide de l'accumulateur. Évitez le contact avec ce liquide. En cas de contact accidentel, rincez à l'eau. En cas de contact avec les yeux, consultez un médecin. Le liquide s'écoulant de la batterie peut provoquer l'irritation de la peau ou des brûlures.

Une utilisation incompétente ou l'utilisation d'un accumulateur endommagé peut provoquer des fuites de vapeurs. Amenez de l'air frais et contactez un médecin en cas de problèmes. Les vapeurs peuvent irriter les voies respiratoires.

AVERTISSEMENT

Risque d'incendie ! Risque d'explosion!

N'utilisez jamais des accumulateurs endommagés, défectueux ou déformés. N'ouvrez jamais un accumulateur, ne l'endommagez pas et ne le faites pas tomber.

Ne chargez jamais la batterie dans un environnement avec acides et matières légèrement inflammables.

Protégez la batterie de la chaleur et du feu.

Utilisez la batterie seulement dans l'étendue des températures de +10°C à +40°C.

Ne la posez jamais sur des corps de chauffe et ne l'exposez pas trop longtemps aux rayons du soleil.

En cas de forte charge, laissez-la d'abord refroidir.

Court-circuit - ne shuntez pas les contacts de l'accumulateur avec des pièces métalliques.

Lors de la liquidation, le transport ou le stockage, il est nécessaire d'emballer l'accumulateur (sac en plastique, boîte) ou de coller les contacts.

Transport de batteries lithium-ion

Les batteries lithium-ion sont soumises aux dispositions législatives concernant le transport de produits dangereux.

Le transport de ces batteries devra s'effectuer dans le respect des dispositions et des normes locales, nationales et internationales.

Les utilisateurs peuvent transporter ces batteries sans restrictions.

Le transport commercial de batteries lithium-ion est réglé par les dispositions concernant le transport de produits dangereux. La préparation au transport et le transport devront être effectués uniquement par du personnel formé de façon adéquate. Tout le procédé devra être géré d'une manière professionnelle.

Durant le transport de batteries il faut respecter les consignes suivantes : S'assurer que les contacts soient protégés et isolés en vue d'éviter des courts-circuits. S'assurer que le groupe de batteries ne puisse pas se déplacer à l'intérieur de son emballage. Des batteries endommagées ou des batteries perdant du liquide ne devront pas être transportées. Pour tout renseignement complémentaire veuillez vous adresser à votre transporteur professionnel.

SYMBOLES



Avertissement / attention!



Veuillez lire avec soin le mode d'emploi avant la mise en service



Protégez la batterie des températures supérieures à 45°C.



Protégez la batterie de la chaleur et du feu.



Protégez la batterie de l'eau et de l'humidité.



Tension accu interchangeable / Courant continu
Capacité de la batterie
Puissance de la batterie



Type d'accu



Li-ion

Les dispositifs électriques, les batteries et les batteries rechargeables ne sont pas à éliminer dans les déchets ménagers. Les dispositifs électriques et les batteries sont à collecter séparément et à remettre à un centre de recyclage en vue de leur élimination dans le respect de l'environnement. S'adresser aux autorités locales ou au détaillant spécialisé en vue de connaître l'emplacement des centres de recyclage et des points de collecte.

UTILISATION CONFORME

Respectez les prescriptions générales en vigueur et les consignes de sécurité contenues dans ce manuel.

ENTRETIEN

DANGER

Avant tout travail sur le moteur, arrêtez-le et retirez l'antiparasite de la bougie d'allumage.

⚠ IMPORTANT!

En cas de non-utilisation, la batterie doit être chargée à env. 50 % et être conservée à température ambiante (de 5 °C à 20 °C). En cas de stockage prolongé, la batterie doit être rechargée une fois par an pour éviter qu'elle ne se décharge complètement.

Utilisez uniquement des accessoires et des pièces de rechange d'origine. L'utilisation d'autres pièces détachées

peut engendrer des accidents/blessures de l'utilisateur. Dans ce cas, le fabricant décline toute responsabilité.

Si vous avez besoin d'accessoires ou de pièces de rechange, veuillez vous adresser à notre service après-vente.

Seul un appareil régulièrement entretenu et réparé peut donner satisfaction. Un entretien insuffisant peut engendrer des accidents et des blessures.

Les réparations et travaux non décrits dans ce mode d'emploi doivent être effectués uniquement par un personnel qualifié agréé.

ÉLIMINATION



Au cas où votre appareil devenait un jour inutilisable ou si vous n'en aviez plus l'usage, ne jetez en aucun cas l'appareil avec les déchets ménagers, mais veillez à un recyclage conforme aux principes écologiques.

Allez déposer l'appareil dans un centre de recyclage. Les éléments en matière synthétique et en métal seront séparés et réutilisés. Votre commune ou l'administration urbaine vous fourniront tous les renseignements à ce sujet.

Ne pas éliminer les piles avec les déchets ménagers. En tant que consommateur, vous êtes tenu de retourner les

piles ou les accus selon les directives légales. Quand votre appareil sera hors d'usage, vous enlèverez les piles et les accus de l'appareil et vous les éliminerez séparément. Vous pouvez remettre les piles ou accus au point de ramassage local de votre commune ou chez votre fournisseur (point de vente) habituel. La garantie n'est pas valable en cas d'usage commercial du produit.

Éliminez les accumulateurs lorsqu'ils sont déchargés. Nous recommandons d'envelopper les pôles par une bande adhésive, de façon à les protéger du court-circuit. N'ouvrez jamais un accumulateur.

CONDITIONS DE GARANTIE

Garant:

ikra GmbH, Schlesier Straße 36, D-64839 Münster-Altheim, Allemagne.

La garantie ne s'applique pas aux piles rechargeables

DATI TECNICI

| | |
|-------------------------------------|------------------------------------|
| Batteria | ZDBP12012501 , Typ LI 27 |
| Tensione batteria | 12 V DC=== |
| Capacità dell'accumulatore (Li-Ion) | 2,5 Ah |
| Potenza della batteria | 30 Wh |
| Caricabatterie consigliati | XZ1350-0500W |

La casa produttrice si riserva il diritto di apportare modifiche tecniche.

NORME DI SICUREZZA

L'apparecchio pu essere utilizzato da bambini di età pari o superiore a 8 anni e da persone con ridotte facoltà fisiche, sensoriali o mentali non-ché da persone prive di sufficiente esperienza e/o conoscenza dello stesso se sorvegliate o istruite in merito all'utilizzo sicuro dell'appa-recchio e consapevoli degli eventuali

rischi deri-vanti da un utilizzo Improprio.

I bambini non devono giocare con L'apparecchio.

Le operazioni di pulizia e di manutenzione non devono essere effettuate dai bambini senza la supervisione di un adulto.

USO IN CONFORMITÀ ALLA DESTINAZIONE

Ricaricare le batterie solo in caricabatterie consigliati dal produttore. Per il caricabatterie adatto ad un certo tipo di batterie, risp. accumulatori, c'è rischio di incendio se utilizzato con accumulatori diversi.

Utilizzare, per questo utensile elettrico, solo gli accumulatori previsti. L'utilizzo degli accumulatori diversi può provocare lesioni e rischio di incendio.

Non lasciare l'accumulatore non utilizzato nelle vicinanze di graffette da ufficio, monete, chiavi, chiodi, viti o altri piccoli oggetti metallici che potrebbero causare il ponteggio dei contatti. Il cortocircuito tra i contatti dell'accumulatore può causare ustioni o incendio.

In caso di utilizzo errato, il liquido può fuoriuscire dall'accumulatore. Evitare ogni contatto con esso. In caso di un contatto accidentale, sciacquare con l'acqua. Se il liquido entra negli occhi, consultare subito il medico. Il liquido che fuoriesce dalla batteria può causare irritazioni della pelle o ustioni.

In caso di utilizzo inesperto o di utilizzo di un accumulatore difettoso possono fuoriuscire dei vapori. Far portare l'aria fresca e in caso di problemi contattare il medico. I vapori possono irritare le vie respiratorie.

AVVERTENZA

Pericolo di incendio Pericolo d'esplosione!

Mai utilizzare accumulatori difettosi, danneggiati o deformati. Mai aprire accumulatori, non danneggiarli o farli cadere per terra. Mai caricare l'accumulatore nell'ambiente con gli acidi e materiali facilmente infiammabili.

Proteggere l'accumulatore contro le temperature elevate e contro la fiamma. Utilizzare l'accumulatore solo in temperatura dell'ambiente tra 10°C a +40°C.

Mai appoggiarlo sui corpi di riscaldamento e non sottoporlo per lungo all'irraggiamento solare.

Dopo un forte carico lasciarlo raffreddare prima.

Cortocircuito – non ponteggiare i contatti dell'accumulatore con parti metalliche.

In caso di smaltimento, trasporto o stoccaggio l'accumulatore deve essere imballato (sacco di plastica, scatola), o i contatti devono essere bloccati con nastro adesivo.

Trasporto di batterie agli ioni di litio

Le batterie agli ioni di litio sono soggette alle disposizioni di legge sul trasporto di merce pericolosa.

Il trasporto di queste batterie deve avvenire rispettando le disposizioni e norme locali, nazionali ed internazionali.

Gli utilizzatori possono trasportare queste batterie su strada senza alcuna restrizione.

Il trasporto commerciale di batterie agli ioni di litio è regolato dalle disposizioni sul trasporto di merce pericolosa. Le preparazioni al trasporto ed il trasporto stesso devono essere svolti esclusivamente da persone idoneamente istruite. Tutto il processo deve essere gestito in maniera professionale.

Durante il trasporto di batterie occorre tenere conto di quanto segue: Assicurarsi che i contatti siano protetti ed isolati per evitare corto circuiti. Accertarsi che il gruppo di batterie non possa spostarsi all'interno dell'imballaggio. Batterie danneggiate o batterie che perdono liquido non devono essere trasportate. Per ulteriori informazioni si prega di contattare il proprio trasportatore.

SIMBOLI



Avviso/attenzione!



Leggere attentamente le istruzioni per l'uso prima di mettere in funzione l'elettrodomestico.



Proteggere l'accumulatore contro le temperature superiori a 45°C.



Proteggere l'accumulatore contro le temperature elevate e contro la fiamma.



Proteggere l'accumulatore contro l'acqua ed umidità.



Tensione batteria / Corrente continua
Capacità dell'accumulatore
Potenza della batteria



tipo di batteria



Li-ion

I dispositivi elettrici, le batterie e le batterie ricaricabili non devono essere smaltiti con i rifiuti domestici. I dispositivi elettrici e le batterie devono essere raccolti separatamente e devono essere conferiti ad un centro di riciclaggio per lo smaltimento rispettoso dell'ambiente. Chiedere alle autorità locali o al rivenditore specializzato dove si trovano i centri di riciclaggio e i punti di raccolta.

USO PREVISTO

Osservare le norme generali applicabili e le istruzioni di sicurezza contenute nel presente manuale.

MANUTENZIONE

PERICOLO

Per tutti lavori sul motore spegnere il motore e rimuovere la batteria sostituibile.

IMPORTANTE

In caso di inutilizzo, la batteria dovrebbe essere caricata a circa il 30-50% e conservata a temperatura ambiente del locale (da 5°C a 20°C). In caso di stoccaggio prolungato, la batteria deve essere ricaricata una volta all'anno, per evitarne una scarica completa.

Utilizzare solo gli accessori e ricambi originali. L'utilizzo

dei ricambi diversi potrebbe provocare incidenti per l'utilizzatore. Il costruttore declina ogni responsabilità per i danni ne derivanti.

Nel caso in cui abbiate necessità di accessori o pezzi di ricambio, siete pregati di rivolgervi alla nostra assistenza.

Solo l'apparecchio periodicamente mantenuto e curato può essere un'aiutante soddisfacente. La manutenzione e cura mancanti possono portare agli incidenti e ferite inaspettabili.

Tutte le riparazioni e i lavori non descritte nel presente manuale d'uso possono essere eseguite solo da personale qualificato e autorizzato.

ELIMINAZIONE



Una volta divenuto inutilizzabile o non più necessario l'attrezzo non potrà essere gettato in nessun caso nella spazzatura di casa, ma dovrà essere smaltito in modo ecologico.

I componenti di plastica e metallo saranno separati e destinati al riciclo. Informazioni al riguardo sono disponibili anche presso gli enti pubblici comunali e municipali.

Le batterie non vanno messi nei rifiuti di casa. Quale consumatore, lei è obbligato per legge a restituire

batterie o accumulatori usati. Alla fine della durata del Vostro apparecchio occorre togliere batterie oppure accumulatori dall'apparecchio e smaltirli separatamente. Avete la possibilità di consegnare le Vostre batterie e gli accumulatori vecchi ai luoghi di raccolta locali del Vostro comune oppure al Vostro venditore o punto di vendita.

Smaltire gli accumulatori solo se scarichi. Si consiglia di bloccare i poli con nastro adesivo in modo da proteggerli contro il cortocircuito. Mai aprire l'accumulatore.

CONDIZIONI DI GARANZIA

ikra GmbH, Schlesier Straße 36, D-64839 Münster-Altheim, Germania.

La garanzia non si applica alle batterie ricaricabili.

SERVICE



Aktuelle Service-Adressen finden Sie immer unter:

Latest service addresses can be found under:

Vous trouvez nos adresses SAV sous:

Las direcciones actuales para asistencia técnica las encuentran siempre con:

www.ikra.de

DE | Ikra Service

Mogatec GmbH
Max-Wenzel-Str. 31
09427 Ehrenfriedersdorf
☎ 03725 449-335
✉ Service.DE@ikra.de

FR | Ikra Service France

20 Rue Hermes ZI de la Vigne, Bâtiment 5
31190 Auterive
☎ +801 840 884
✉ Service.FR@ikra.de

NL | Muldertechniek

Noorderkijl 1
9571 AR 2 e Exloermond
☎ +800 283 8000
✉ Service.NL@ikra.de

AT | Ikra Service

Mogatec GmbH
Max-Wenzel-Str. 31
09427 Ehrenfriedersdorf - Deutschland
☎ +43 7207 34115
✉ Service.AT@ikra.de

GB | BGR8 Ltd. c/o Seabourne Group

☎ UK/N.Ireland: 0344 824 3524
✉ Service.GB@ikra.de

NO | Maskin Importøren AS

Verpetveien 34
1540 Vestby
☎ +47 64 95 35 00
✉ Service.NO@ikra.de

BE | Muldertechniek

Noorderkijl 1
9571 AR 2 e Exloermond
☎ +31 599 745024
✉ Service.BE@ikra.de

HR | VAR - ERCO d.o.o.

Stipana Vilova 14A
10090 ZAGREB
☎ +385 91 571 3164
✉ Service.HR@ikra.de

PL | ABEMATECH

ul. Ostroroga 18A
01-163 Warszawa
☎ +48 22 4245420
✉ Service.PL@ikra.de

BG | Denex Gradina EOOD

21 Shipchenski prohod Blvd.
1111 Sofia
☎ +359 2 971 50 44
✉ Service.BG@ikra.de

HU | Tooltechnic Kft.

Vaskapu Utca 10-14
H-1097 Budapest
☎ +36 1 330 4465
✉ Service.HU@ikra.de

PT | Cabostor LDA.

Zona Ind. do Salgueiro, Lote 29 Pav.B
3530-259 Mangualde
☎ +351 939 134 145
✉ Service.PT@ikra.de

CH | Ikra Service

Mogatec GmbH
Max-Wenzel-Str. 31
09427 Ehrenfriedersdorf - Deutschland
☎ 0 800 89 72 43
✉ Service.CH@ikra.de

IN | Agritech Floritech Inc.

206 - B Rajindera Arihant Tower
B-1 Community Centre Janak Puri
New Delhi - 110058 / India
☎ +91 11 45662679
✉ Service.IN@ikra.de

RO | BRONTO COMPROD S.R.L.

Str. Corneliu Coposu nr. 35-37
400235 Cluj-Napoca
☎ +40 264 435 337
✉ Service.RO@ikra.de

SERVICE



Aktuelle Service-Adressen finden Sie immer unter:

Latest service addresses can be found under:

Vous trouvez nos adresses SAV sous:

Las direcciones actuales para asistencia técnica las encuentran siempre con:

www.ikra.de

CZ | GentlemansTools s.r.o.

Nádražní 1585

Turnov 51101

☎ +420 737 858 868

✉ Service.CZ@ikra.de

DK | Bahn-Larsen

Skov-Have- og Parkmaskiner

Vinkelvej 28

7840 Hoejslev

☎ +45 48 28 70 20

✉ Service.DK@ikra.de

EE | Ikra Service

Kalvarijų g. 206

08314 Vilnius

☎ +370 641 76434 / +370 6491 5665

✉ Service.EE@ikra.de

ES | RECALL

CI Fragua, 20 – Pol. Ind Los Rosales

28932 Móstoles (Madrid)

☎ 900 983 432 (9.00-12.00+14.00-16.00)

✉ Service.ES@ikra.de

FI | Railmit Oy

Hakuninvahe 1

26100 Rauma

☎ 02-822 2887 arkinen klo. 09.00 – 18.00

✉ Service.FI@ikra.de

IE | BGR8 Ltd. c/o Seabourne Group

☎ +353 1800 8833 74

✉ Service.IE@ikra.de

IT | Ikra Service Italia, by BRUMAR

Loc. Valgera 110/B

14100 ASTI (AT)

☎ +39 0141 232900

✉ Service.IT@ikra.de

JO | Taha & Qashou Agri Co. (LLC)

205 Mekka Street

Amman 11821, Jordan

☎ +962 6 585 0251

✉ Service.JO@ikra.de

LT | LV | Ikra Service

Kalvarijų g. 206

08314 Vilnius

☎ +370 641 76434 / +370 6491 5665

✉ Service.LT@ikra.de

LU | Ikra Service

c/o Mogatec GmbH

Max-Wenzel-Str. 31

09427 Ehrenfriedersdorf

☎ +0 800 85 376

✉ Service.LU@ikra.de

SE | Ikra Service Sweden

Verkstadsgatan 8

57341 Tranås

☎ +46 763 268982

✉ Service.SE@ikra.de

SI | BIBIRO d.o.o.

Tržaška cesta 233

1000 Ljubljana

☎ +386 1 256 4868

✉ Service.SI@ikra.de

SK | AGF Invest s.r.o.

Hliníková 365/39

95201 Vráble

☎ +421 02 62 859549

✉ Service.SK@ikra.de

TR | ZİMAŞ Ziraat Makinaları San. ve Tic. A.Ş.

1202/1 Sokak No:101/G Yenışehir

35110 İZMİR

☎ +90 232 4364618/4594094

✉ Service.TR@ikra.de

